

# 綾循MSWだより



はじめまして♪

これから3ヶ月に1度程度「綾循MSWだより」を発行していきます。「綾循MSWだより」を通して、いろいろな情報を発信していきたいと思いますので、これからよろしくお願いします。

## ● MSWとは ●

医療機関で働いている  
ソーシャルワーカー・医療  
相談員をMSW(メディカル  
ソーシャルワーカー)と呼  
びます。



## ● MSWのお仕事 ●

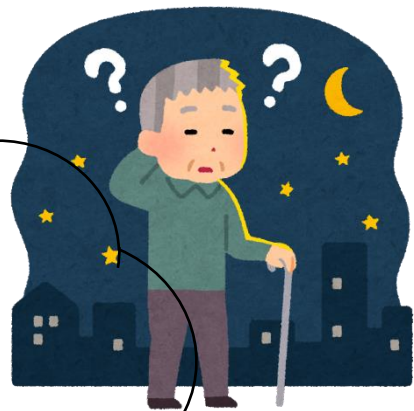
私たちは、様々な不安や困りごとの  
相談にのり、必要な支援をしていま  
す。不安は経済的な問題から心理  
的な問題まで多岐にわたります。  
また、退院後の生活に向けた支援、  
例えば在宅復帰や転院、施設入所  
などの調整も行っています。

## ● 綾循のMSW ●

綾循のMSWは、  
綾瀬循環器病院に女性2名  
あやせ循環器リハビリ病院に男性1名  
常駐しています。



誰に相談していいか分からないことに  
MSWが相談にのっています。



- 介護が必要になったらどうしよう
- 最近物忘れが目立ってきた
- 1人暮らしが心配
- 保険制度や福祉制度がわからない
- 医療費や生活費が心配・・・など



様々な相談を承っています。  
ご相談は無料、秘密は守ります。



このような心配があり相談を依頼したい場合は、  
受付の事務員に声をかけていただくか、綾瀬循環器病院の代表番号  
(TEL:03-3605-2811)まで連絡をお願いします。

相談対応が可能な日は、月曜～土曜日の8:30～16:30です。  
当日すぐの対応が出来かねる場合もございますのでご了承ください。  
日程改めて話を伺うこともあります。

# 綾循MSWだより

地域包括支援センターって何か知っていますか？

## 介護や健康

- 〈介護予防ケアマネジメント〉
- ・要介護認定の申請、支援
  - ・身体機能の心配
  - ・健康を維持したいなど

## 権利について

- 〈権利擁護〉
- ・訪問販売等の被害
  - ・財産管理
  - ・虐待にあっている、してしまうなど

気軽に相談してください

## 地域包括支援センター

### さまざまな相談

- 〈総合相談〉
- ・近所の高齢者が心配
  - ・高齢者のみなさんや家族等のあらゆる相談など

### 暮らしやすい地域のため

- 〈包括的・継続的ケアマネジメント〉
- ・ケアマネジャーについて
  - ・地域ネットワークづくりなど

地域包括支援センターは、高齢者の皆さんが住み慣れた地域で安心した生活を続けられるように支援を行う機関として、市町村が設置しています。

# 足立区地域包括支援センター一覧

名称	電話番号	所在地	担当地域
基幹	5681-3373	梅島3-28-8	梅島、中央本町1、島根
あだち	3880-8155	足立4-13-22	足立、中央本町2、梅田1
伊興	5837-1280	伊興3-7-4	伊興、東伊興、伊興本町、西伊興、西竹の塚
入谷	3855-6362	入谷9-15-18	入谷、舎人、古千谷本町
扇	3856-7007	扇1-52-23	扇、興野、本木東町、本木西町、本木南町、本木北町
江北	5839-3640	江北3-14-1	江北、堀之内
さの	5682-0157	佐野2-30-12	加平、北加平町、神明、神明南、辰沼、六木、佐野、大谷田2～5
鹿浜	5838-0825	皿沼2-8-8	鹿浜、加賀、皿沼、谷在家、椿
新田	3927-7288	新田3-4-10	新田、宮城、小台
関原	3889-1487	関原2-10-10	梅田2～8
千住西	5244-0248	千住中居町10-10	千住桜木、千住緑町、千住龍田町、千住中居町、千住宮元町、千住仲町、千住河原町、千住橋戸町
千寿の郷	3881-1691	柳原2-33-6	柳原、千住関屋町、千住曙町、千住東1
千住本町	3888-1510	千住2-39	千住、千住元町、千住大川町、千住寿町、千住柳町
中央本町	3852-0006	中央本町4-14-20	中央本町3～5、青井1・3～6、西加平
東和	5613-1200	東和4-7-23	綾瀬、東綾瀬、谷中、東和1・3
中川	3605-4985	中川4-2-14	東和2・4・5、中川、大谷田1
西綾瀬	5681-7650	西綾瀬3-2-1	西綾瀬、弘道、青井2
西新井	3898-8391	西新井2-5-5	西新井、栗原
西新井本町	3856-6511	西新井本町2-23-1	西新井本町、西新井栄町
はなはた	3883-0048	花畑4-39-11	花畑、南花畑5
一ツ家	3850-0300	一ツ家4-5-11	平野、一ツ家、保塚町、六町、南花畑1～4
日の出	3870-1184	日ノ出町27-4-112	日ノ出町、千住旭町、千住東2
保木間	3859-3965	保木間5-23-20	西保木間、保木間、東保木間
本木関原	5845-3330	本木1-4-10	関原、本木1～2
六月	5242-0302	六月1-6-1	六月、東六月町、竹の塚

住んでいる地域によって担当が変わります。

